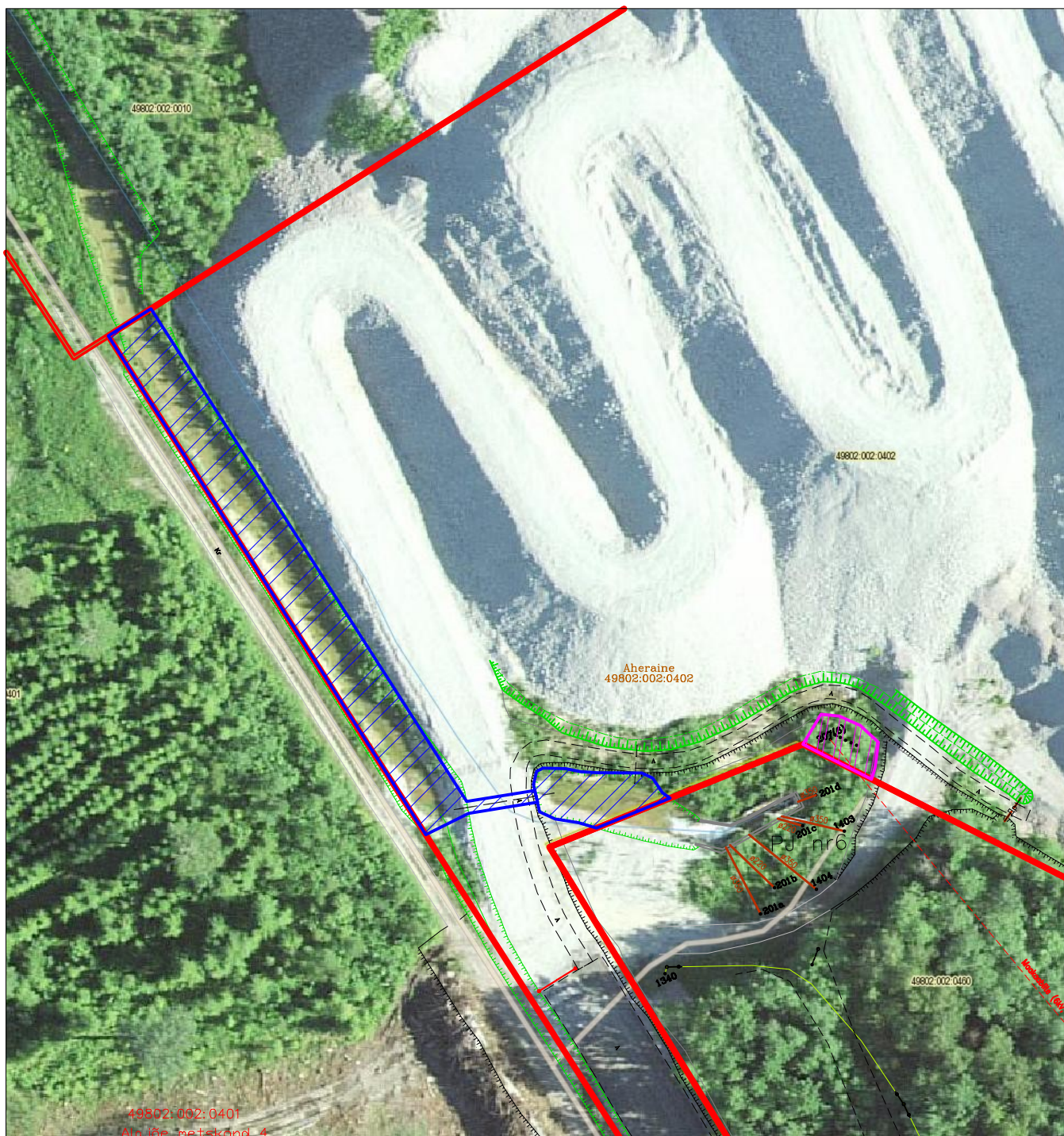


# ISIKLIKU KASUTUSÕIGUSE ALA PLAAN

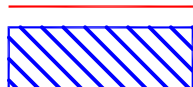
Isiklik kasutusõigus registriosa 4566108 koormamiseks

Ida-Viru maakond Alutaguse vald Väike-Pungerja küla

Aheraine katastriüksus (49802:002:0402)



## TINGMÄRGID:



Katastriüksuse 49802:002:0402 piir

Isikliku kasutusõigusega koormatava ala pindala 1030 m<sup>2</sup>  
(veekõrvalduse kraav, torutruup)



Isikliku kasutusõigusega koormatava ala pindala 79 m<sup>2</sup>

(pumplat nr 6 teenindavad tehnilised puuraugud ja maakaabelliinid)

Kinnisasja registriosa nr 4566108 (katastritunnusega 49802:002:0402) nimetusega Aheraine omanik: Eesti Vabariik (Riigivara valitseja - Keskkonnaministeerium, volitatud asutus - Riigimetsa Majandamise Keskus).

Kinnisasi registriosa nr 4566108 on koormatud koonestusõigusega (registriosa nr 4594208).